



ME



Mesas elevadoras

LAS MESAS ELEVADORAS SON IDEALES PARA SALVAR CUALQUIER DESNIVEL. EN LA INDUSTRIA SE ADAPTAN A CUALQUIER APLICACIÓN, AUMENTANDO LA PRODUCTIVIDAD Y REDUCIENDO LOS RIESGOS LABORALES. GRACIAS A LA GRAN GAMA DE DIMENSIONES, CAPACIDAD DE CARGA Y ELEVACIONES, SON IDEALES PARA REALIZAR EL PROCESO DE CARGA Y DESCARGA, MANTENIENDO SIEMPRE LA CARGA HORIZONTAL.

El accionamiento electro-hidráulico es de muy fácil manejo. El operario la manipula sin error ni riesgo con dos pulsadores, uno para la subida de la plataforma y otro para la bajada. Las mesas elevadoras se componen de tres partes diferenciadas:

Base inferior.

Donde se aloja la centralita hidráulica.

Conjunto de tijeras.

Están unidas entre sí mecánicamente y están fijadas a la base inferior y a la plataforma superior mediante un sistema de rodamientos que permiten que la plataforma superior suba y baje uniformemente. En las tijeras se alojan los cilindros de elevación.

Plataforma superior.

Está dimensionada para el paso de la carga. En la plataforma superior se aloja el perfil salvapies.

Características:

Cuadro eléctrico.

Con maniobra a 24 v. Tal como aconseja la normativa de la C.E.E. Está provisto de los elementos de seguridad necesarios.

Grupo hidráulico.

Accionado por un motor eléctrico, está compuesto por:

- Bomba hidráulica.
- Depósito.

Bloque donde se incorporan todos los elementos.

- Cilindros con válvula de seguridad paracaídas.
- Latiguillos.



A



B



D



C

Elementos de seguridad:

Perfil salvapies. (Foto A)

La plataforma superior va equipada en todo su perímetro de este perfil que actúa bloqueando el descenso de la máquina cuando detecta un obstáculo.

Bandas laterales.

La visibilidad de las bandas rotuladas con colores llamativos, ayuda a reducir el riesgo de colisiones con la plataforma superior.

Válvula de seguridad.

En caso de romperse algún latiguillo del grupo hidráulico, actúan bloqueando el descenso de la plataforma superior.

STOP de emergencia.

Sirve para bloquear la plataforma superior en cualquier posición.

Palanca de mantenimiento. (Foto C)

Bloquea las tijeras, permitiendo al operario que realice los trabajos de mantenimiento dentro de la máquina.

Acabado. (Foto B)

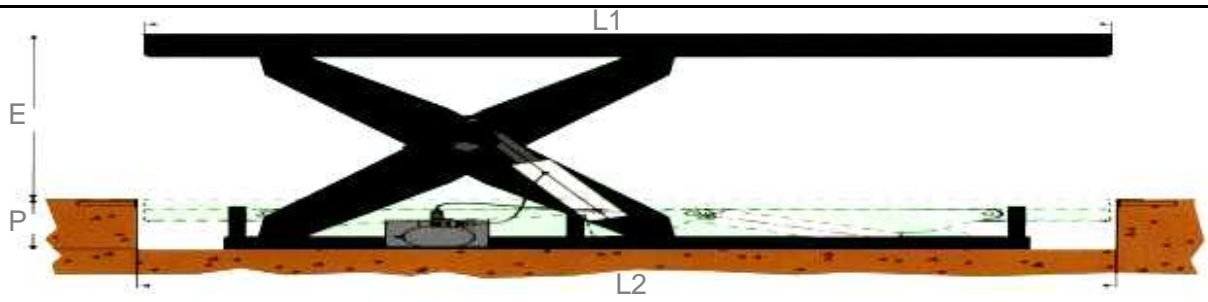
El proceso anticorrosión de la máquina incluye: lavado, desengrase, secado, imprimación base anticorrosivo y pintura de acabado RAL 6005 (para cualquier otro tipo de proceso RAL, consultar suplemento de precio). Todas las articulaciones disponen de engrasadores para facilitar el mantenimiento.

Opciones:

- Acabados anticorrosivos (galvanizado en caliente, zincado, inox, ...)
- Uñetas manuales. (Foto D)
- Labio hidráulico.
- Barandillas (fijas y desmontables).
- Cota de malla.
- Zócalo de seguridad.
- Refuerzo para el paso de camiones.
- Puerta doble con cierre.
- Puerta doble con cierre y micro de seguridad.
- Camino de rodillos en plataforma superior.
- Chapa superior lagrimada.
- Báscula de pesaje.
- Paro intermedio.

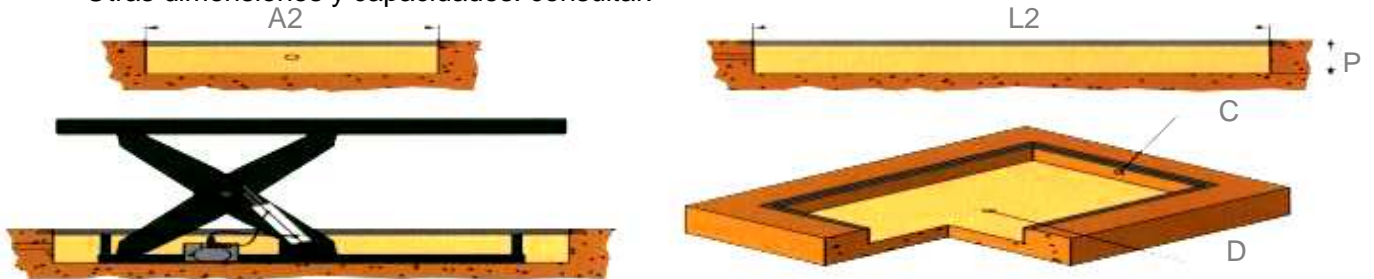
Opciones de apertura:

- Botonera extra.
- Mando a distancia.
- Pedal de pie.



MESA	TRÁNSITO	DATOS DE LA MÁQUINA					DIMENSIONES DEL FOSO		
		L1	ANCHO	E	POTENCIA C.V.	TIEMPO ELEV.	L2	A2	P
ME-0508-I	500	1250	1000	800	1	24"	1290	1040	260
ME-0510-I	500	1500	1000	1000	1	32"	1540	1040	260
ME-110-I	1000	1500	1000	1000	1.5	32"	1540	1040	260
ME-110-II	1000	1500	1500	1000	1.5	32"	1540	1540	260
ME-113-I	1000	2000	1500	1300	1.5	41"	2040	1540	300
ME-113-II	1000	2000	2000	1300	1.5	41"	2040	2040	300
ME-116-I	1000	2500	1500	1600	1.5	45"	2540	1540	390
ME-116-II	1000	2500	2000	1600	1.5	45"	2540	2040	390
ME-116-III	1000	3000	1500	1600	1.5	45"	3040	1540	390
ME-116-IV	1000	3000	2000	1600	1.5	45"	3040	2040	390
ME-210-I	2000	1500	1500	1000	1.5	32"	1540	1040	260
ME-210-II	2000	1500	1500	1000	2	32"	1540	1540	260
ME-213-I	2000	2000	1500	1300	2	35"	2040	1540	300
ME-213-II	2000	2000	2000	1300	2	35"	2040	2040	300
ME-216-I	2000	2500	1500	1600	2	40"	2540	1540	390
ME-216-II	2000	2500	2000	1600	2	40"	2540	2040	390
ME-216-III	2000	3000	1500	1600	2	40"	3040	1540	390
ME-216-IV	2000	3000	2000	1600	2	40"	3040	2040	390
ME-313-I	3000	2000	1500	1300	3	35"	2040	1540	300
ME-313-II	3000	2000	2000	1300	3	35"	2040	2040	300
ME-316-I	3000	2500	1500	1600	3	42"	2540	1540	390
ME-316-II	3000	2500	2000	1600	3	42"	2540	2040	390
ME-316-III	3000	3000	1500	1600	3	42"	3040	1540	390
ME-316-IV	3000	3000	2000	1600	3	42"	3040	2040	390
ME-416-I	4000	2500	1500	1600	3	45"	2540	1540	410
ME-416-II	4000	2500	1500	1600	3	45"	2540	2040	410
ME-416-III	4000	3000	2000	1600	3	45"	3040	1540	410
ME-416-IV	5000	3000	1500	1600	3	45"	3040	2040	410
ME-516-I	5000	2500	2000	1600	4	45"	2540	1540	410
ME-516-II	5000	2500	1500	1600	4	45"	2540	2040	410
ME-516-III	5000	3000	2000	1600	4	45"	3040	1540	410
ME-516-IV	6000	3000	1500	1600	4	45"	3040	2040	410
ME-616-I	6000	2500	1500	1600	5.5	45"	2540	1540	510
ME-616-II	6000	2500	2000	1600	5.5	45"	2540	2040	510
ME-616-III	6000	3000	1500	1600	5.5	45"	3040	1540	510
ME-616-IV	6000	3000	2000	1600	5.5	45"	3040	2040	510

Otras dimensiones y capacidades: consultar.



C: Empotrar tubo de PVC de 75mm. para conductores eléctricos hasta pie de cuadro eléctrico. Prever cable guía por el tubo.

D: Desagüe para la elevación de aguas.

Recimol
www.recimol.com